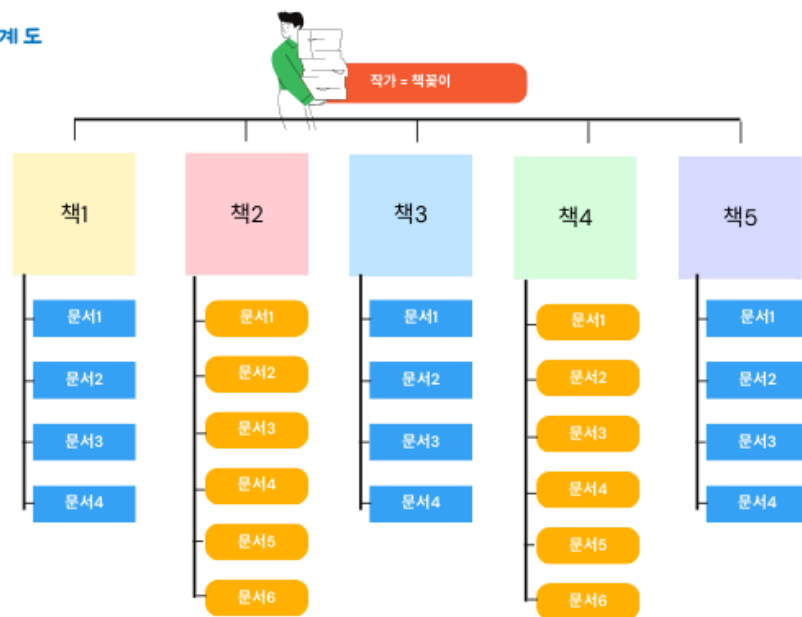


운영 및 용어 풀이

파주위키 작가냉장고는 기본적으로 작가 개인을 중심으로 구성 및 운영된다. 따라서 작가는 '책꽂이'라는 책장 안에서 주제별로 책을 만들 수 있다. 작가는 의도에 따라 여러개의 책을 추가로 만들 수 있다.

책꽂이에 있는 책은 하위의 문서를 만들어 제목을 정하고 내용을 서술한다. 만들어진 문서에 전체 내용을 서술할 수 있지만 소제목별로 나누어 문서를 만들어 관리하는 것이 독자에게 구독의 편의성을 높일 수 있다.

책과 문서 체계도



paju.wiki

기본 구조

- 플랫폼: 파주위키 작가냉장고가 운영되는 시스템이다
- 책꽂이: 작가 개인별로 생성된 책장이다
- 책: 작가 책꽂이에 만들어진 책으로 여러 개의 문서가 포함된다
- 문서: 책 목록에 포함된 소주제로 된 글 내용이다

문서 작성 분야

- 제목 없음: 새로운 문서(페이지)가 생성되지 않은 경우나 제목 입력이 안 된 경우이다
- '+새로운 문서': 새 문서(페이지)를 만든다
- '+새로운 챕터': 문서(페이지)는 소제목 등으로 나누어지지만 챕터는 챕터 내 문서를 포함할 수 있다. 이는 문서(페이지)보다 상위의 분류이다
- 수정: 책꽂이, 책, 문서, 챕터 등에서 기 작성된 내용을 수정한다

- 정렬: 문서나 챕터 등의 목록 순서를 바꿀 수 있다
- 복사: 현재의 책이나 문서를 복사하여 재사용할 수 있다
- 삭제: 현재의 책이나 문서를 삭제하는 기능으로 휴지통에 저장되어 복원할 수 있다
- 변경알림 설정: 제목이나 내용이 변경되었을 때 알려주는 기능이다
- 즐겨찾기: 책꽂이, 책, 문서 위치에서 자주 찾아볼 내용을 목록에 추가한다. 즐겨찾기는 상단 메뉴 중 본인 이름 목록에서 '나의 즐겨찾기' 리스트를 볼 수 있다
- 권한: 자신의 책꽂이, 책, 문서 등을 공개, 비공개 등으로 전환할 수 있다

문서 수정글 작성 분야

- 뒤로: 현재에서 한 화면 이전으로 이동한다
- 보관함: 해당 글이 저장된 시간을 표시한다
- 수정본 설명: 글을 수정하는 이유를 입력하며, 입력하지 않을 수 있다
- 저장: 해당 내용을 서버에 저장하는 명령이다
- 단락: 문서(페이지) 내에서 큰 제목, 중간 제목, 인용, 범례 등을 선택하는 메뉴로 기본적으로는 '단락'으로 설정된다. 단락은 일반 문장을 말한다.

책과 문서 만들기

🔄Revision #5

★Created 10 February 2025 05:22:50 by pajuwiki

✎Updated 19 February 2025 12:30:44 by pajuwiki